

Схваты с параллельными губками и направляющей Серия CGB

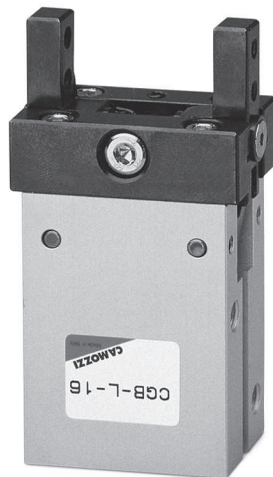
Снимаются с производства

1

ПЕРЕМЕЩЕНИЕ

Магнитные

Диаметры поршня: 16, 20, 25, 32 мм



- » Направляющая, позволяющая достигать высокой повторяемости
- » Гибкость в установке
- » Высокая сила захвата

Поршень схвата оснащен магнитным кольцом для работы с датчиками положения Мод. CSB, которые устанавливаются в U-образные канавки на корпусе. Схваты имеют монтажные отверстия на трех сторонах, что облегчает их установку. Для облегчения крепления схват может быть также оснащен адаптерами Мод. C-CGP (охватывающий) или Мод. L-CGP (охватываемый).

Схваты с параллельными губками и направляющей Серии CGB поставляются 4-х различных типоразмеров. Встроенные направляющие повышают точность захвата. Движение зажима обеспечивается прямым ходом поршня, что увеличивает усилие захвата.

ОСНОВНЫЕ ХАРАКТЕРИСТИКИ

Модель	CGB-L-16; CGB-L-20; CGB-L-25; CGB-L-32				
Диаметры поршня	ø 16, 20, 25, 32 мм				
Действие	двустороннего действия				
Рабочее давление	1.5 ÷ 7 бар				
Рабочая температура	0° ÷ 80°C				
Макс. рабочая частота	180 циклов / мин				
Смазка	рычажного механизма – требуется смазка всех подвижных частей				
Раскрытие (мм)	ø 16 = 6	ø 20 = 8	ø 25 = 14	ø 32 = 16	
Теоретическая сила разжатия (Н)	ø 16 = 24	ø 20 = 47	ø 25 = 75	ø 32 = 100	при давлении 5 бар, на расстоянии 30 мм
Теоретическая сила сжатия (Н)	ø 16 = 18	ø 20 = 35	ø 25 = 60	ø 32 = 85	
Максимальная длина до точки захвата L (мм)	40	60	80	100	
Вес (г)	ø 16 = 160	ø 20 = 280	ø 25 = 495	ø 32 = 785	
Повторяемость	± 0,01мм				
Присоединение	M5				
Рабочая среда	очищенный воздух без необходимости маслораспыления. Требуется установка центробежного фильтра 25 мкм, обеспечивающего класс очистки воздуха по стандарту ISO 8573-1:2010 [7:8:4].				

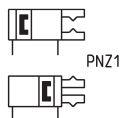
КОДИРОВКА

CGB	-	L	-	20
------------	---	----------	---	-----------

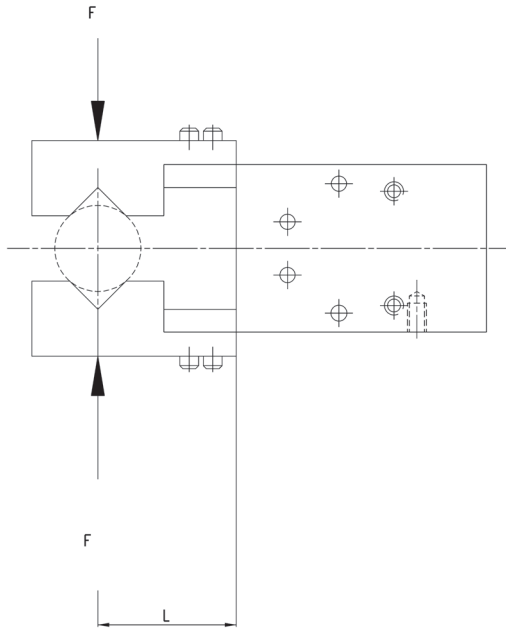
CGB	СЕРИЯ	ПНЕВМАТИЧЕСКИЕ СИМВОЛЫ: PNZ1
L	L = широкое раскрытие (стандарт) S = ограниченное раскрытие (по запросу)	
20	РАЗМЕРЫ: 16 = ø 16 мм 20 = ø 20 мм 25 = ø 25 мм 32 = ø 32 мм	

1

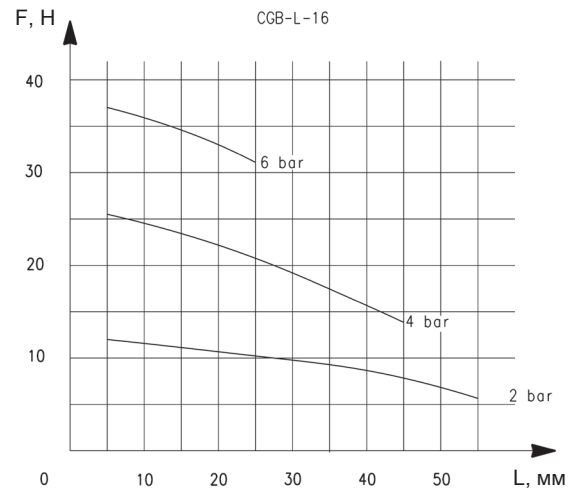
ПЕРЕМЕЩЕНИЕ

ПНЕВМАТИЧЕСКИЕ СИМВОЛЫ


ХАРАКТЕРИСТИКИ УСИЛИЙ ЗАХВАТА

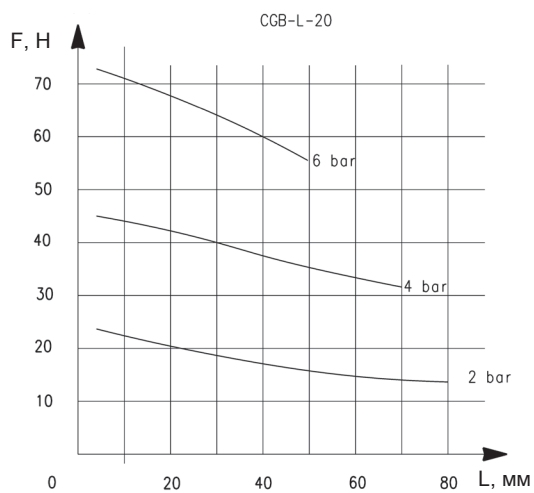


L = Расстояние до точки захвата
F = Усилие захвата

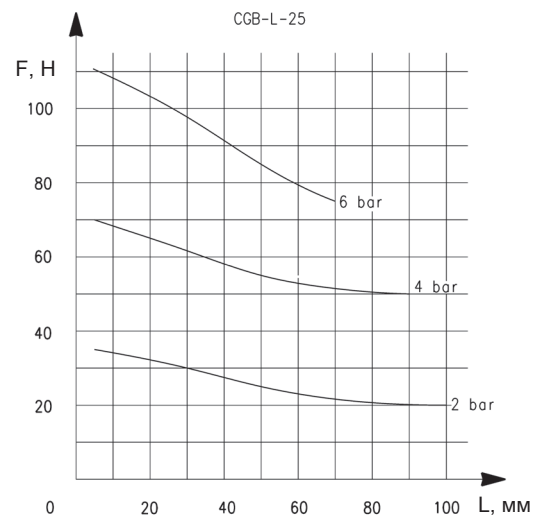


L = Расстояние до точки захвата
F = Усилие захвата

ХАРАКТЕРИСТИКИ УСИЛИЙ ЗАХВАТА

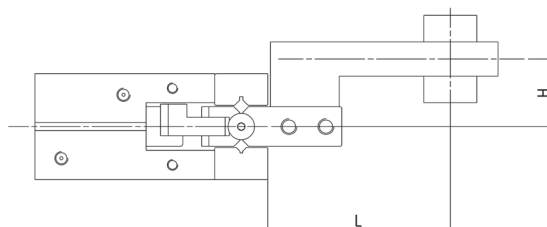
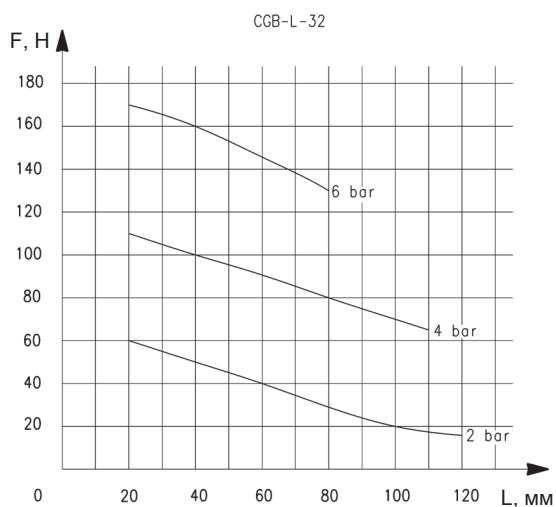


L = Расстояние до точки захвата
F = Усилие захвата



L = Расстояние до точки захвата
F = Усилие захвата

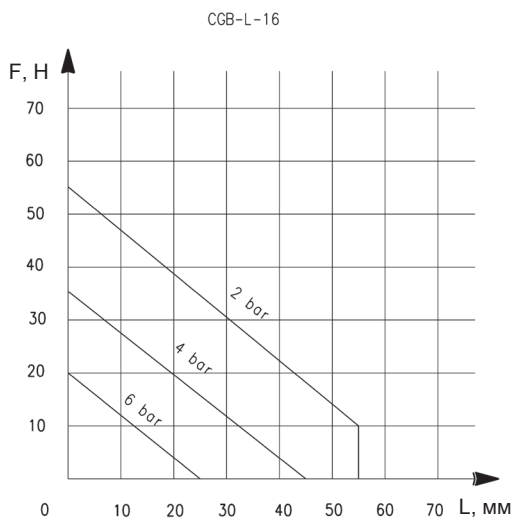
ХАРАКТЕРИСТИКИ УСИЛИЙ ЗАХВАТА



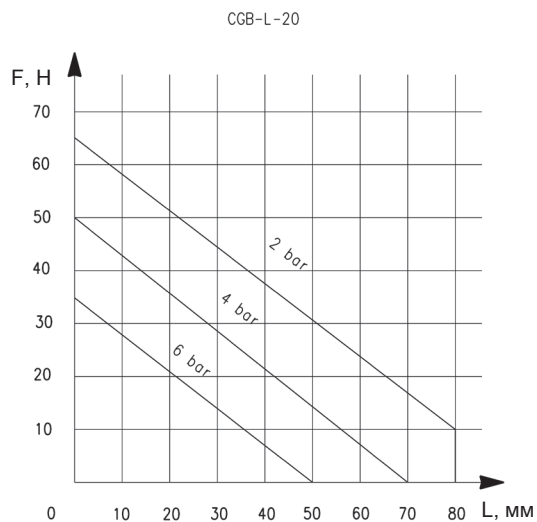
L = Расстояние до точки захвата
F = Усилие захвата

L = Расстояние до точки захвата
H = Смещение точки захвата

ХАРАКТЕРИСТИКИ УСИЛИЙ ЗАХВАТА

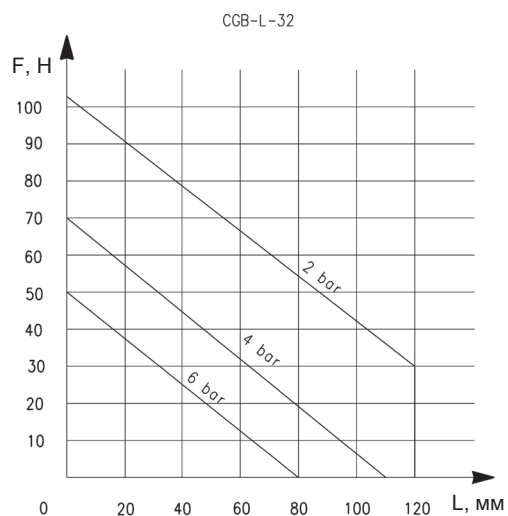
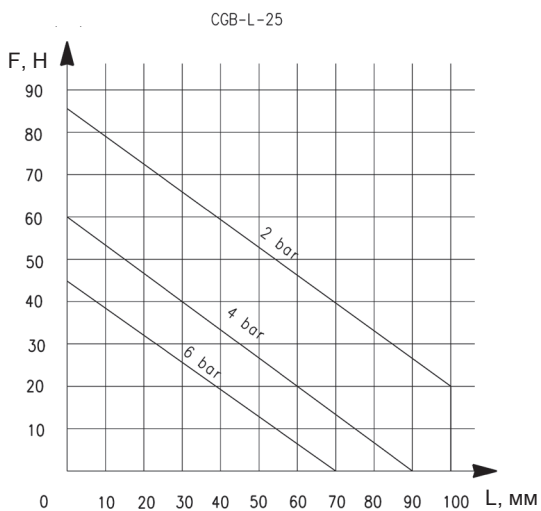


L = Расстояние до точки захвата
H = Смещение точки захвата



L = Расстояние до точки захвата
H = Смещение точки захвата

ХАРАКТЕРИСТИКИ УСИЛИЙ ЗАХВАТА



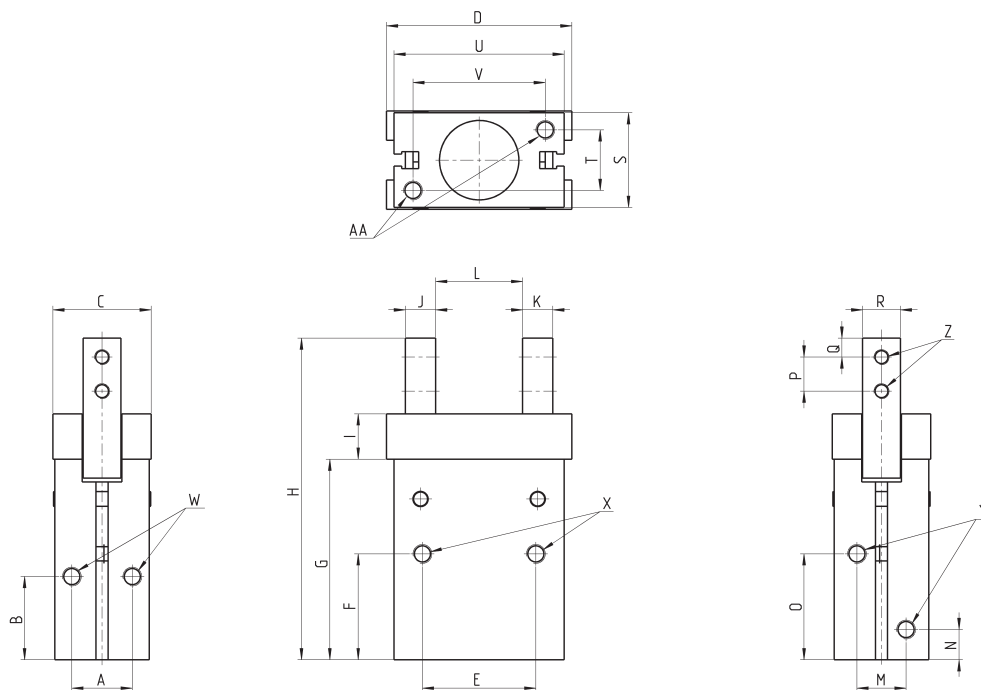
L = Расстояние до точки захвата
H = Смещение точки захвата

L = Расстояние до точки захвата
H = Смещение точки захвата

Схваты Серия CGB-L



Y = подвод сжатого воздуха
 Z = отверстие для монтажа захватных губок
 X, W, AA = монтажные отверстия



РАЗМЕРЫ

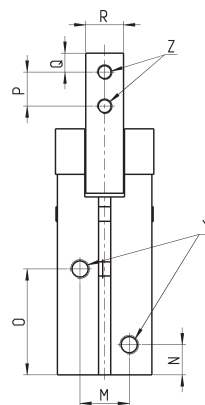
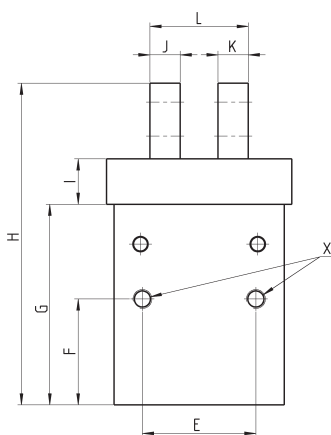
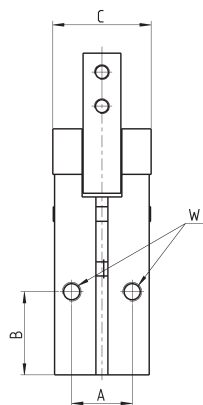
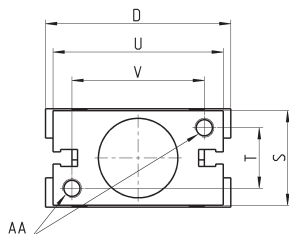
Мод.	A	B	C	D	E	F	G	H	I	J	K	L сжатия	L разжатия	M	N	O	P	Q	R	S	T	U	V
CGB-L-16	14	21	22	38	24	25,5	45,5	72,5	12	6	6	18	24	12	7,5	25,5	7	4	7	22	14	34	26
CGB-L-20	16	22	26	49	30	28	53	85	12	8	8	23	31	13	8	28	9	5	10	26	16	45	35
CGB-L-25	20	24,5	32	56	36	31,5	63,5	104,5	16	10	10	20	34	18	9	31	12	6	12	32	20	52	40
CGB-L-32	26	30	40	62	44	37,5	68	116	20	10	10	24	40	24	10	33,5	14	6	15	40	26	60	46

РАЗМЕРЫ

Мод.	X резьба	X глубина	Y резьба	Y глубина	W резьба	W глубина	Z резьба	Z глубина	AA резьба	AA глубина
CGB-L-16	M4	11	M5	5	M4	7	M3	-	M4	7
CGB-L-20	M5	13	M5	5	M5	8	M4	-	M5	8
CGB-L-25	M6	16	M5	5	M6	10	M5	-	M6	10
CGB-L-32	M6	20	M5	8	M6	10	M6	-	M6	10

Схваты Серия CGB-S (узкое раскрытие)

Только по запросу



РАЗМЕРЫ

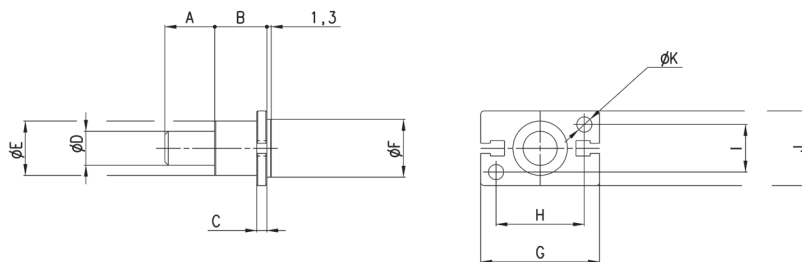
Мод.	A	B	C	D	E	F	G	H	I	J	K	L сжатия	L раскрытия	M	N	O	P	Q	R	S	T	U	V
CGB-S-16	14	21	22	38	24	25,5	45,5	72,5	12	6	6	18	25	12	7,5	25,5	7	4	7	22	14	34	26
CGB-S-20	16	22	26	49	30	28	53	85	12	8	8	22,9	30,9	13	8	28	9	5	10	26	16	45	35
CGB-S-25	20	24,5	32	56	36	31,5	63,5	104,5	16	10	10	28,4	42	18	9	31	12	6	12	32	20	52	40
CGB-S-32	26	30	40	62	44	37,5	68	116	20	10	10	28	43,5	24	10	33,5	14	6	15	40	26	60	46

РАЗМЕРЫ

Мод.	X резьба	X глубина	Y резьба	Y глубина	W резьба	W глубина	Z резьба	Z глубина	AA резьба	AA глубина
CGB-S-16	M4	11	M5	5	M4	7	M3	-	M4	7
CGB-S-20	M5	13	M5	5	M5	8	M4	-	M5	8
CGB-S-25	M6	16	M5	5	M6	10	M5	-	M6	10
CGB-S-32	M6	20	M5	8	M6	10	M6	-	M6	10

Адаптеры для схватов Мод. L-CGP

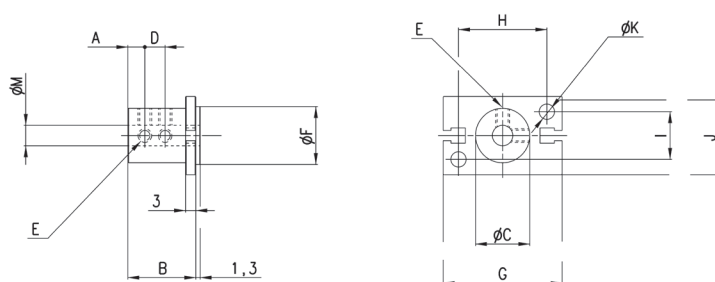
Для схватов Серии CGA, CGP, CGS и CGB


РАЗМЕРЫ

Мод.	A	B	C	D	E	F	G	H	I	J	K
L-CGP-16	15	15	3	10	16	17	35	26	14	22	4,5
L-CGP-20	15	15	3	10	18	21	46	35	16	26	5,5
L-CGP-25	25	17	5	14	26	26	53	40	20	32	6,6
L-CGP-32	25	20	6	16	30	34	61	46	26	40	6,6

Адаптеры для схватов Мод. C-CGP

Для схватов Серии CGA, CGP, CGS и CGB


РАЗМЕРЫ

Мод.	A	B	C	D	E	F	G	H	I	J	K	M
C-CGP-16	5	20,5	16	7	M4	17	35	26	14	23	4,5	6
C-CGP-20	7	25,5	20	9	M4	21	46	35	16	27	5,5	8
C-CGP-25	8	30,5	25	10	M4	26	53	40	20	33	6,6	10
C-CGP-32	10	40,5	32	15	M4	34	61	46	26	41	6,6	12